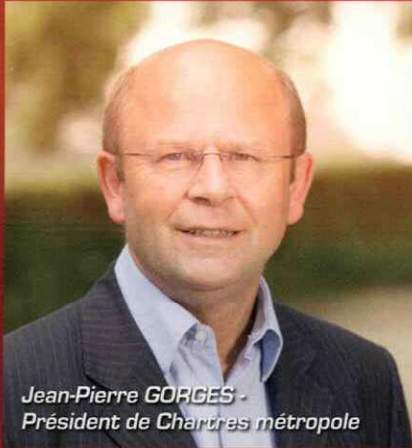


LA LETTRE économique de Chartres métropole

Janvier 2010 - la lettre n° 26



Jean-Pierre GORGES -
Président de Chartres métropole

Tous concernés !

Chartres métropole se préoccupe de développement durable, cela n'est pas nouveau ! L'environnement est d'ailleurs une de ses compétences et elle y consacre un service à part entière. Si elle adopte un comportement éco-responsable dans sa gestion quotidienne et bâtit ses projets selon les normes HQE, elle a voulu aller plus loin en élaborant son propre Agenda 21 !

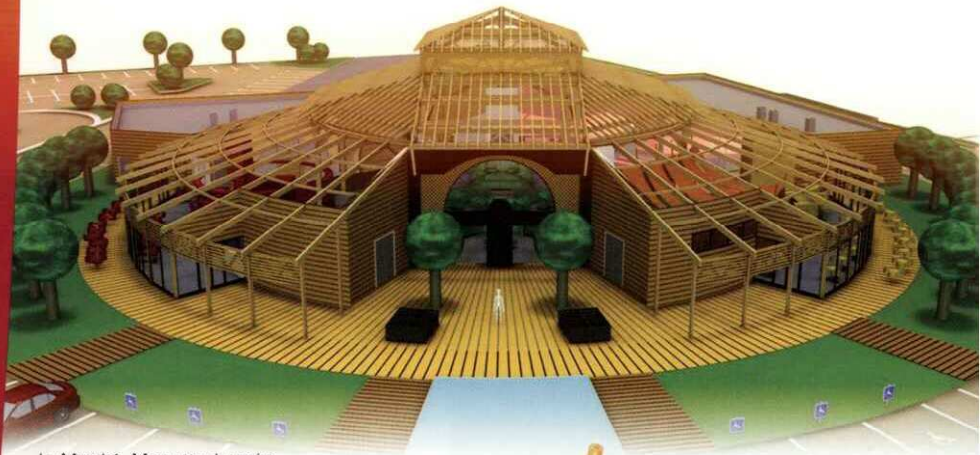
Bien décidée à en faire un cadre vertueux pour mieux préparer l'avenir, elle en lancera officiellement le chantier le 23 janvier prochain lors d'une Conférence d'Agglomération qui réunira les élus communautaires et les membres de la société civile composant son Conseil de développement.

Celle-ci se tiendra à l'Hôtel de Ville de Chartres (10h00) et sera ouverte au public, car ne nous y trompons pas, le développement durable n'est pas l'affaire que de quelques uns ! Collectivités, acteurs économiques bien sûr, mais aussi chaque citoyen dans les différentes dimensions de sa vie !

Certaines entreprises agissent depuis longtemps déjà et n'ont pas attendu que la menace existe, d'autres se créent pour répondre à des besoins émergents directement dictés par la prise de conscience environnementale. C'est ainsi que nous saluons la naissance sur notre territoire de la Compagnie des Marchés dont l'objet vous est présenté dans cette lettre.

Notre tâche collective est immense, à la hauteur des enjeux ! Plus que jamais, soyons audacieux et inventifs.

Interview exclusive



Le Marché - Maquette du projet

Sommaire

Patrick Violas : son interview exclusive

(suite en page 2)

Le 1^{er} Forum Innovation en Eure-et-Loir

Le bilan.

AEC, un nouveau projet immobilier sur le Jardin d'entreprises

La première crèche d'entreprises privée en Eure-et-Loir pour fin 2010.

Focus

Anticiper et maîtriser son développement : l'exemple d'ADH Experts.

Opportunités immobilières

Offres de cessions - reprises



Agenda

Le 30 mars 2010

Petit-déjeuner du club La Force d'Entreprendre, à Chartres.

Le 26 mai 2010

Rencontres des Savoir-Faire pour l'Industrie et des Services aux entreprises, à Chartreexpo.



Flash chiffres clés

INDICE DE DYNAMISME ÉCONOMIQUE

Août 2009 : sur les cantons de Lucé, Mainvilliers et Chartres (soit 35 communes) : l'indice de dynamisme économique est de 1,84. Pour 1 entreprise qui disparaît, 1,84 a été créée entre août 2008 et août 2009. Dans la lettre économique de janvier 2009, cet indicateur était de 1,39. Cependant, contrairement à l'an dernier, cette progression s'inscrit dans un contexte conjoncturel défavorable. Si différents facteurs peuvent expliquer ce dynamisme, c'est un élément primordial dans la prévision d'un regain de l'activité. Notons que les activités de services aux entreprises et de services aux particuliers sont les deux moteurs du territoire chartrain (les créations d'entreprises y sont les plus nombreuses).

(Source COFACE / traitement Observatoire de la Maison des Entreprises et de l'Emploi)

Interview exclusive : Patrick VIOLAS, après 5 sur 5, la Compagnie des Marchés ...



Patrick Violas est un homme de projets. Après avoir amené l'entreprise 5 sur 5, créée avec son épouse au début des années 90, de 2 personnes à un groupe de près de 1800 salariés, 270 boutiques et un parc de 1,5 M de clients, il cède l'activité en août 2009 à une filiale du groupe SFR, et se lance dans un nouveau challenge, tout en conservant 5 sur 5 Sécurité qui ne compte pas moins d'une centaine de salariés et de nombreux clients.



L'homme a des racines terriennes, il se plaît à le rappeler et souhaite s'en rapprocher.

Il nous dévoile les contours d'un nouveau concept marchand ...qu'il a bâti en un an et demi avec une équipe resserrée d'une vingtaine de collaborateurs.

La Lettre Economique - Vous vous lancez dans une nouvelle création d'entreprise, loin du secteur de la téléphonie, dans un contexte économique tendu. Qu'est-ce qui a motivé ce changement radical ?

Patrick Violas - Le besoin de changement, l'envie de tourner la page pour aller vers un secteur proche de mes origines et de mes valeurs : le bien-vivre, le bien consommer, l'authenticité. Parce que je suis à la fois un homme de terrain, un observateur, et un businessman, j'ai fait un certain nombre de constats.

Le premier - de plus en plus de personnes n'ont plus les moyens de faire leurs courses dans les grandes surfaces. Les prix ont fortement augmenté ces dix dernières années. Les produits alimentaires proposés sont très normalisés. Faut-il pour autant être fataliste et mal s'alimenter ? Ensuite, je constate un déficit éducatif

croissant en matière d'alimentation, chez les enfants mais aussi chez la nouvelle génération de parents. Est-ce qu'un brocoli pousse dans un arbre ? Est-ce qu'un « nugget » est un morceau déterminé du poulet ? Est-ce que les tomates-grappes poussent toujours par cinq ? comment cuisine-t-on un pot-au-feu ? Cette méconnaissance éloigne les enfants - et souvent les parents ! - du plaisir de cuisiner et de manger des choses saines, et simples. En bon épicurien, j'ai voulu apporter des solutions à ces dérives, au travers d'un concept simple : l'installation de « marchés » permanents en périphérie des villes. Mon objectif : proposer des produits de qualité pour permettre aux gens de se nourrir sainement, y prendre plaisir, à moins cher dans le respect du revenu des producteurs.



LLE - En quoi ce concept se distingue-t-il de ce qui existe déjà ?

PV - Nous allons raccourcir significativement la chaîne entre les producteurs et les consommateurs. Cela va impacter directement à la fois le coût final des produits avec moins d'intermédiaires, tout en augmentant leur qualité et leur fraîcheur. Nous allons au travers de la Compagnie des Marchés, référencer des producteurs ou des groupements de producteurs, par région, pour proposer à l'intérieur d'une halle, des étals par famille de produits : primeur, boulangerie - pâtisserie, crèmerie - fromagerie, boucherie - charcuterie, confiserie, etc ...

Les principes forts sont : proposer au consommateur, petit et grand, les produits « magiques » de son terroir, lui faire découvrir des saveurs de saison, des produits de qualité, et lui apporter un conseil personnalisé, en particulier pour cuisiner son produit. Le tout sera proposé dans un lieu convivial baptisé Le Marché.



La dimension pédagogique est aussi fondamentale dans ce concept. Nous proposons aux écoles des espaces de potagers, où les enfants cultiveront directement quelques produits, et des animations « cuisine » de produits de saisons. De plus sur place, vous trouverez deux lieux de restauration, l'un dans un esprit « Brasserie », l'autre « snack » à base de produits de terroirs frais.



LLE - Comment chaque Marché sera-t-il géré ?

PV - Un Marché, c'est 50 à 80 salariés, managés par un directeur de site qui gère ses ressources, ses approvisionnements chez les producteurs référencés par la Compagnie des marchés. Il y aura un modèle unique de bâtiment, visible de loin, organisé de manière similaire, et présentant des qualités environnementales fortes (structure bois, intégration de matériaux régionaux, basse consommation énergétique).

LLE - Quels sont vos objectifs de développement ?

PV - Parce que ce territoire m'est cher, le siège social de la Compagnie des Marchés sera installé sur le Jardin d'Entreprises à Chartres avant la fin 2010 dans un immeuble de bureaux d'environ 2000 m². Le premier Marché ouvrira quant à lui sur la zone de la Torche à Barjouville, en octobre 2010, la commune où j'ai créé 5 sur 5. J'espère lancer 3 à 4 sites avant fin 2010, et ensuite 10 à 15 nouveaux sites par an. Ce projet se veut proche des préoccupations quotidiennes des familles, je suis confiant dans le développement de ces lieux où règnera un esprit unique autour des plaisirs simples des bons produits.

La Compagnie des Marchés :
16 allée Prométhée - Les Propylées II
28000 Chartres - 02 37 88 31 00
contact@compagniedesmarchés.fr

En projet

AEC Ingénierie : un nouveau projet sur le parc tertiaire du Jardin d'Entreprises.

Repérable dès la sortie de l'autoroute A11, un nouveau projet immobilier verra le jour en 2010 sur le parc tertiaire du Jardin d'Entreprises de Chartres. Conduit par AEC Ingénierie, ce projet participera à l'attractivité du parc d'activités, en proposant une gamme d'immobilier tertiaire confortée par la demande locale.

La première livraison - un immeuble en arc de cercle, d'une surface de 1000 m² sur deux étages, avec ascenseurs - devrait avoir lieu dès septembre 2010. Les surfaces, proposées à la vente ou à la location, seront divisibles par lots de 80 m², 500 m², voire l'ensemble pour une même entreprise. Un nouvel édifice viendra compléter la parcelle de 7500 m² quelques mois plus tard. La conception de ces locaux intégrera des lignes courbes, donnant un aspect convivial à l'ensemble, en réponse à une demande de la clientèle qui souhaite un cadre accueillant et répondant à des normes de très haute performance énergétique.



Le groupe AEC :
15 collaborateurs
AEC pour l'ingénierie,
3A Architectes pour les études
A'Promotion pour la vente et la location

AEC Ingénierie
Thierry POIRIER - 1 rue Joseph Fourier
BP 90 282 - 28 000 CHARTRES
02 37 88 49 49 - www.aecingenierie.com

Innovation

Le Forum « Innover en Eure-et-Loir » : un premier rendez-vous réussi.



Au lendemain du premier Forum de l'innovation en Eure-et-Loir qui s'est déroulé le 3 décembre dernier, Chartres métropole, le Conseil général, la CCI d'Eure et Loir et l'Université d'Orléans dressent un bilan satisfaisant: les entreprises se sont mobilisées puisque sur la journée 54 entrepreneurs sont venus découvrir l'antenne scientifique de l'université à Chartres, les équipements de la plate-forme technologique et des laboratoires, assister aux ateliers thématiques du programme SENSINNO piloté par la Chambre de Commerce et d'Industrie et rencontrer des laboratoires de recherches ou des centres de transfert technologique.

Mais le plus important reste à faire : il faut continuer ! Ce forum n'était que la première marche d'un plan d'action visant à

promouvoir et à favoriser l'innovation dans les entreprises du département : « Innover en Eure-et-Loir ». Il avait pour but de sensibiliser les entrepreneurs à l'importance de l'innovation, de porter à leur connaissance le réseau des acteurs pouvant les accompagner, dans la perspective de favoriser l'émergence de nouveaux projets.

Nous sommes à votre disposition pour vous accompagner dans la définition de vos projets, rechercher les compétences, les partenariats et les financements nécessaires.

Contactez-nous :

Chartres métropole
Nicolas JEANNE - 02 37 91 43 85

CCI - Programme SENSINNO,
Isabelle TASSOTTI- 02 37 84 28 49

Conseil Général
Martine CORNU - 02 27 23 59 44

Focus

Anticiper et maîtriser son développement : l'exemple d'ADH Experts



Créée en 1970, ADH Experts depuis ne cesse de grandir avec raison et perspicacité. Leader sur le marché local avec une PME sur deux clients du cabinet, cette société d'expertise comptable et financière a su développer des compétences particulières en audit d'acquisition, de consolidation, d'expertise paye et social.

Une première phase de développement importante avait conduit l'entreprise à s'installer au Coudray dès 1989, puis à accoler un deuxième bâtiment au premier en 2007, afin d'accueillir les 60 collaborateurs locaux de l'entreprise. Cela lui a permis alors de développer serinement en France comme à l'étranger (en s'affiliant avec le groupe Mazars, spécialisé notamment dans l'audit financier et la maîtrise des risques) ses domaines d'expertises auprès d'une clientèle diversifiée allant de l'artisan à la société cotée de plus de 500 M€.

Avec l'aménagement par Chartres métropole des parcelles Claude Bernard (voir La Lettre 25), ADH Experts saisit l'opportunité d'agrandir sa surface de terrain, pour finaliser son organisation spatiale avec des places de parking supplémentaires à disposition des salariés et entrevoir d'ici quelques années la construction de nouveaux bâtiments. Une fois achevée, la zone d'activités du Coudray concentrera plusieurs sociétés spécialisées dans l'expertise, concentration révélatrice du dynamisme local.

ADH EXPERTS
Président du groupe ADH
Ludovic POUZOL
8 rue Claude Bernard
Le Coudray
02 37 21 15 15
adh.experts@adh.experts-comptables.fr

Vous vivez sur le territoire chartrain, alors pourquoi ne pas y travailler ?

13 000 salariés exercent hors du territoire chartrain. C'est à partir de cette problématique que la Maison des Entreprises et de l'Emploi et ses partenaires ont élaboré un plan de communication visant à inciter ces salariés à rester travailler localement. La première phase de cette sensibilisation s'est achevée le 17 novembre dernier après la distribution en gare de Chartres et de Saint Prest, pendant 9 semaines, de flyers mettant en avant le dynamisme du territoire (emploi, économie, salaires...). A ce jour, un certain nombre de salariés s'est déjà manifesté.

Cessions reprises


- > Charcuterie Traiteur
(Réf. 281A0012, 281A0026)
- > Mécanique générale
(Réf. 281A0051, 281A0055)
- > Coiffure mixte
(Réf. 281A0033, 281A0048, 281A0100,
281A0101, 281A0134)
- > Coiffure mixte et esthétique
(Réf. 281A0148)
- > Coiffure
(Réf. 281A0102, 281A0119, 281A0144)
- > Institut de beauté
(Réf. 281A0155, 281A0152, 281A0103)
- > Esthétique (Réf. 281A0104)
- > Dépannage, Electroménager
(Réf. 281A0073)
- > Plats cuisinés à emporter
(Réf. 281A0003)
- > Boucherie chevaline (Réf. 281A0024)
- > Photographie (Réf. 281A0035)
- > Pressing (Réf. 281A0107, 281A0145)
- > Taxi (Réf. 281A0138)
- > Dépannage machines outils
(Réf. 281A0146)
- > Tôlerie industrielle (Réf. 281A0150)
- > Couverture (Réf. 281A0131)
- > Menuiserie (Réf. 281A0130)
- > Menuiserie charpente escalier
(Réf. 281A0161)
- > Terrassement et travaux publics
(Réf. 281A0123)
- > Carrosserie peinture (Réf. 281A0056)
- > Motoculture pro et plaisance
(Réf. 281A0068)
- > Vente et réparation motoculture
(Réf. 281A0154)
- > Réparations mécanique et carrosserie
(Réf. 281A0046)
- > Espaces verts et maçonnerie décorative
(Réf. 281A0083)
- > Services à la personne (Réf. 281A0158)
- > Plomberie chauffage (Réf. 281A0060)

Renseignements :
Chambre de Métiers
et de l'Artisanat
au 02 37 91 57 06

Les marchés publics de Chartres métropole

Découvrez tous les appels d'offre
lancés par Chartres métropole sur
www.chartres-metropole.fr
ou demandez gratuitement
les dossiers de consultation au
02 37 91 35 37

Opportunités immobilières

VOUS RECHERCHEZ UN TERRAIN OU UN LOCAL PROFESSIONNEL
DANS L'AGGLOMÉRATION, CONTACTEZ-NOUS  N° Vert 0 800 0800 28

BUREAUX ET LOCAUX COMMERCIAUX

Chartres - à louer, bureaux de 23 à 30 m² regroupés au sein d'un même plateau, dans un ensemble immobilier de qualité situé idéalement à proximité de l'autoroute et de la rocade.

N Lucé - à vendre, local commercial de 60 m² avec parkings, entièrement rénové.

Luisant - à louer, plateaux 3 bureaux d'une superficie totale de 80 m² au premier étage d'un immeuble situé sur un axe passager.

N Chartres - à louer, plateau de bureaux de 100 m² au premier étage, proche de la Place des Halles.

N Lucé - à vendre, murs commerciaux de 107 m² en rez-de-chaussée situés dans quartier en pleine expansion. Tous commerces.

Chartres - à louer, au cœur du Jardin d'Entreprises, plateaux de bureaux neufs de 138 m² à 790 m². Prestations de qualités.



N Chartres - à louer, dans le quartier Chanzy, plateaux de bureaux de 140 m² sur 2 niveaux, entièrement rénovés avec parkings privatifs.

Chartres - à vendre, Centre Ville de Chartres, bureaux à usage commercial de 250 m² - Belle amplitude de vitrine.

N Mainvilliers - à louer, local commercial de 435 m² en très bon état, prix attractif.

LOCAUX D'ACTIVITÉS

Lucé - à louer, local d'activités de 166 m². Loyer modéré, idéal pour démarrer son activité.

Lèves - local 150 m² avec show room expo de 50 m² sur axe très passager.

N Lèves - à louer, local d'activités de 250 m² sur un terrain de 1 640 m² avec bureaux et ateliers.

Lucé - à vendre local d'activité de 860 m² dont 360 m² de bureaux à proximité de la rocade.

Lucé - à vendre, bâtiment industriel constitué de 2 lots de 600 m² et 1 230 m², comprenant 230 m² de bureaux.

N Chartres - à vendre, bâtiment avec quai de déchargement de 1 700 m² dont 100 m² de bureaux chauffés. Cour privative.

N Nogent le Phaye - à louer, local d'activités de 2 800 m² dont 300 m² de bureaux avec 2 portes sectionnelles et aire de manœuvre. Visible de l'axe Chartres - Paris, proche autoroute ; prix très attractif.



Gellainville - à louer ou à vendre locaux d'activités de 3 523 m² à construire, divisibles en lots de 277 m² avec 44 m² de bureaux, livrés aménagés.


N Le Coudray - au sein du pôle CM 101 dédié aux activités de création, locaux entièrement réhabilités disponibles à la vente ou à la location. Architecture exceptionnelle et situation idéale à proximité de la rocade.



legende : **N** nouvelle annonce

**TERRAINS DISPONIBLES
DE 7 000 m² à 15 ha
JARDIN D'ENTREPRISES
DE CHARTRES**

**Vous avez un bien immobilier
à louer ou à vendre,
contactez-nous pour paraître
gratuitement dans cette rubrique**

 N° Vert 0 800 0800 28